

Les conseils de santé du Réseau AXE

La prise en charge des maladies dégénératives du cerveau

Chaque mois, en partenariat avec le RÉSEAU AXE, nous vous proposons dans les pages de VERSANT CORSE, une rubrique qui a pour objet d'apporter des conseils de santé aux seniors mais aussi à leur entourage.

Aujourd'hui, le thème abordé porte sur la prise en charge des personnes atteintes de maladies dégénératives du cerveau.

Avec le vieillissement de la population constaté ces dernières années, le nombre de personnes atteintes de maladies dégénératives du cerveau dont la plus fréquente est la maladie d'Alzheimer a considérablement augmenté.

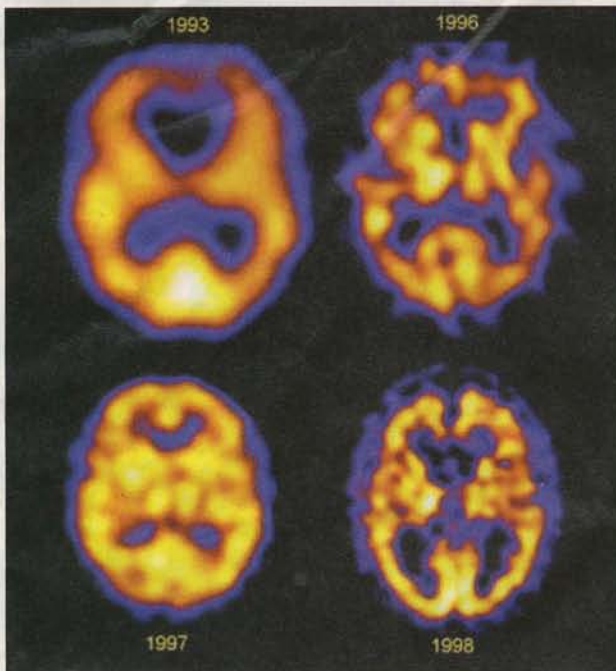
L'émergence et l'importance de la prévalence dans cette population de démences modérées à modérément sévères, ainsi que la pauvreté des propositions de cadre de prise en charge ont motivé cet article.

Au-delà du traitement médicamenteux qui peut être proposé et qui n'est pas curatif, il est apparu qu'une prise en charge non médicamenteuse pourrait avoir un intérêt sur l'évolution cognitive et comportementale des patients, mais aussi et surtout sur la charge qu'ils représentent pour les aidants familiaux.

Développer les accueils de jour

L'accueil de jour dans les EHPAD ou à l'extérieur et bien structuré permet une prise en charge basée sur une analyse syndromique par l'élaboration d'un profil neuropsychologique. Les résultats recueillis dans de nombreuses structures montrent que si les performances cognitives ne s'améliorent pas, elles se stabilisent, par contre les troubles du comportement s'améliorent nettement même s'ils ne disparaissent pas. Leur répercussion sur l'entourage familial est aussi moins importante et la charge que représente le patient pour l'aidant dans la vie quotidienne s'allège au cours de la prise en charge. Ainsi il est possible d'avoir une réelle action thérapeutique tant sur le patient que sur l'aidant.

Mais tout cela ne peut se faire que dans un accueil de jour où la prise en charge est person-



nalisée et où les facteurs portant sur l'environnement du patient et sur son entourage familial ont toute leur importance.

Il est donc indispensable que se développent les structures d'accueil de jour.

Les réseaux de gérontologie

Cependant dans la prise en charge des personnes âgées atteintes de maladies dégénératives et quelque soit le stade de la maladie, cela ne suffira pas, il faudra apporter une meilleure information aux médecins généralistes à travers tous les réseaux,

structurer les consultations mémoire de proximité, aider les neurologues libéraux et les gériatres afin qu'ils puissent dans leur activité libérale établir un diagnostic précoce de ces maladies et en particulier de la maladie d'Alzheimer.

Cette prise en charge comme nous venons de le voir est pluridisciplinaire dans le soin. Elle doit l'être également dans le médico-social par l'intermédiaire des réseaux de gérontologie, comme l'association Axe en Corse du sud et les CLICS que ce soit en Corse du Sud ou en Haute-Corse. Les familles par ces intermédiaires auront accès à toutes les informations nécessaires afin d'établir un plan d'aide pour les patients.

Si dans la région Corse, de gros progrès ont été faits, il nous reste à créer quelques structures de moyen séjour gériatrique avec une prise en charge adaptée et du personnel qualifié. Elles doivent favoriser un retour à domicile dans les meilleures

conditions pour le malade et les aidants après une intervention chirurgicale ou une affection médicale ayant nécessité une admission de quelques jours en court séjour (hôpital ou clinique).

Les autorités de tutelles ont pris conscience de cette lacune, reste cependant à délivrer les autorisations qui permettent la réalisation de quelques projets en cours.

ARTICLE RÉDIGÉ PAR LE DR. GEORGES RETALI, NEUROLOGUE- GÉRIATRE EN HAUTE-CORSE.

(NDLR : les intertitres sont de la rédaction).

Le RESEAU DE GERONTOLOGIE AXE a pour but d'informer, d'évaluer et de coordonner la prise en charge de toutes personnes de plus de 60 ans présentant des difficultés pour leur retour ou leur maintien à domicile.

Le Réseau Axe invite tous les professionnels de santé, ainsi que tous les lecteurs à lui faire parvenir les thèmes de sujet qu'ils souhaiteraient voir traiter dans le magazine Version Femina.

Réseau de gérontologie AXE

Pour nous contacter :

Tel/fax : 04.95.22.45.73

Adresse : - 6, bd Fred Scamaroni 20.000 Ajaccio

e-mail : association.axe@wanadoo.fr

Site internet : www.axe-gerontologie.com

